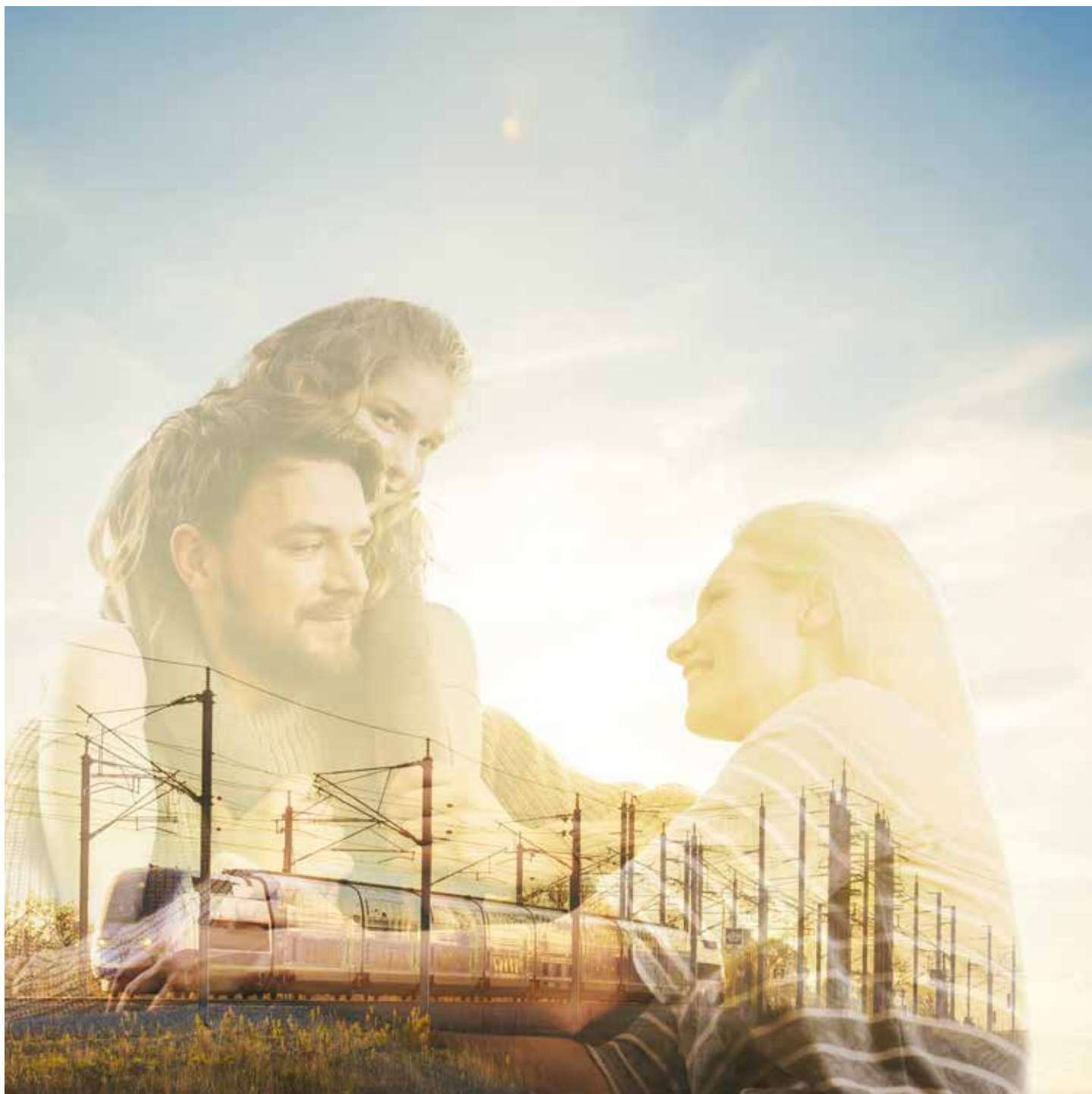


DORSALYS

Des réseaux qui nous rapprochent



Dorsalys est la nouvelle marque d'Eiffage Énergie Systèmes dédiée aux infrastructures de transport et opérateurs de réseaux.

Dorsalys s'adresse notamment aux infrastructures de transport ferroviaire et urbain.

Partout en France et pour de grands projets à l'export, avec comme priorité la sécurité des équipes.

Nos experts qualifiés vous accompagnent dans la rénovation des réseaux de transports actuels et la création de nouvelles infrastructures dans le respect des délais, de la qualité, des performances et de la sécurité des personnes et des biens.



Près de **28 000** collaborateurs



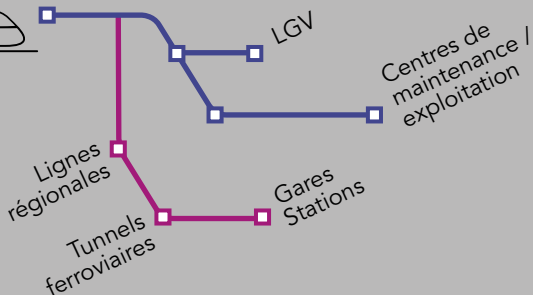
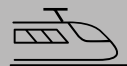
4,2 milliards d'euros de chiffre d'affaires



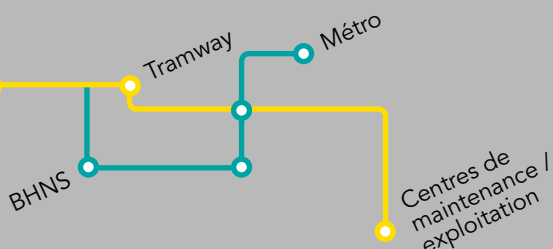
500 établissements pour vos travaux de proximité

» NOS DOMAINES D'INTERVENTION

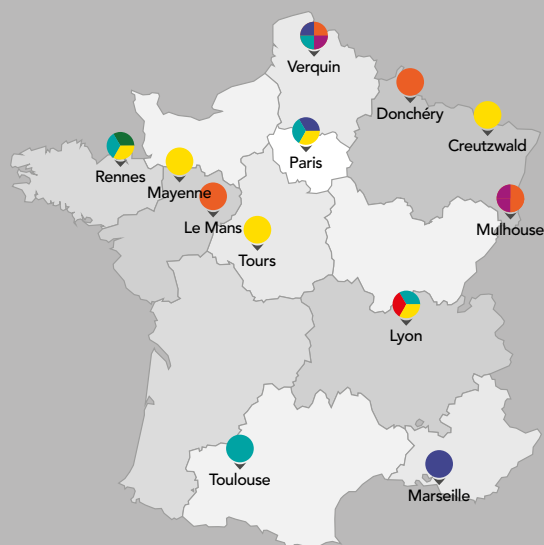
Infrastructures de transport ferroviaire



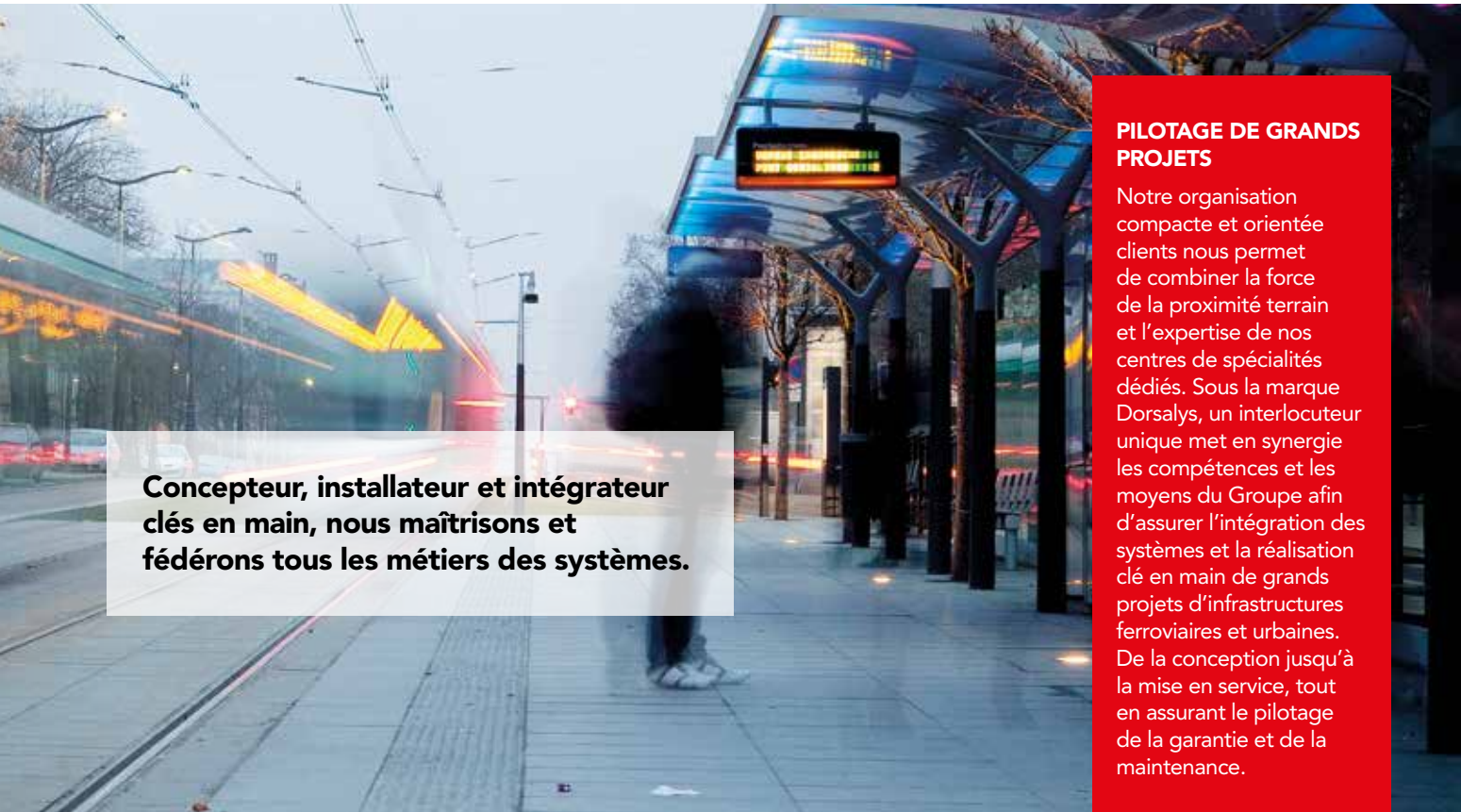
Infrastructures de transport urbain



» NOS CENTRES DE SPÉCIALITÉS



- Signalisation ferroviaire
- Pilotage projets
- Ventilation
- Ateliers de production (coffrets, tableaux, châssis et relais NS1...)
- Traction électrique
- Automatismes-informatique
- Réseaux de télécommunication



Concepteur, installateur et intégrateur clés en main, nous maîtrisons et fédérons tous les métiers des systèmes.

PILOTAGE DE GRANDS PROJETS

Notre organisation compacte et orientée clients nous permet de combiner la force de la proximité terrain et l'expertise de nos centres de spécialités dédiés. Sous la marque Dorsalys, un interlocuteur unique met en synergie les compétences et les moyens du Groupe afin d'assurer l'intégration des systèmes et la réalisation clé en main de grands projets d'infrastructures ferroviaires et urbaines. De la conception jusqu'à la mise en service, tout en assurant le pilotage de la garantie et de la maintenance.



» NOS OFFRES

■ La signalisation ferroviaire

Nous sommes parmi les leaders en France pour les activités d'études (plans techniques, études exécution), de travaux de génie civil et de génie électrique, de contrôles et de vérifications techniques.

■ La traction électrique

Nous sommes un acteur reconnu par la SNCF pour les études, les travaux clé en main et la maintenance des sous-stations et postes électriques du réseau (25 kV et 1 500 V). Nous intervenons également auprès des exploitants des transports urbains (750 V continu).

■ La sécurisation des tunnels

Notre activité multi-métiers et notre capacité d'intégration de systèmes nous permettent de réaliser la sécurisation clé en main des nouveaux tunnels ferroviaires et leur mise aux normes lors de rénovation (ventilation et équipements de sécurité).

■ Les façades de quais et barrières

De l'assemblage en atelier à l'installation sur site, nos équipes sécurisent les accès aux réseaux de métros.

■ Les réseaux de télécommunication

Nous vous garantissons une intégration de réseaux performants dans vos projets avec un haut niveau de sécurité : déroulage de la fibre optique le long des voies ferrées, conception et déploiement des réseaux multi-services sécurisés, de la vidéosurveillance, téléphonie, sonorisation, et déploiement de sites radio (GSM-R...).

■ Le contrôle-commande

Nous concevons et déployons des solutions complètes d'automates, de supervision et de postes de contrôles dans les domaines des transports, selon les normes ferroviaires EN50128 et EN50126.

Nous développons et maintenons des logiciels métiers spécifiques, comme par exemple le logiciel CANIF (gestion des droits d'accès du personnel SNCF sur l'ensemble du territoire : 300 000 badges et 12 000 points d'accès) et le logiciel SupCdV de supervision des circuits de voie...

Nos références récentes

